

Musterklinikum Schwabing

Qualifikation > Patientenservices > Fotos & Videos > Info > Anfahrt >



FACHGEBIET
TEILGEBIET
ABRECHNUNG

Abteilung für Orthopädie, Unfallchirurgie
Orthopädie und Unfallchirurgie
Sportmedizin
Kasse | Privat

KONTAKT

Arabellastraße 23
81925 München
Musterklinikum Schwabing
089 / 9250 - 2002
089 / 9250 - 43 2137
aerzte@focus-arztsuche.de
www.musterklinikum.de

Merken

Standorte



Musterklinikum Maxvorstadt

Qualifikation

TOP-KLINIK In der FOCUS Klinikliste geführt.



Orthopädie

REPUTATION
★★★★☆ Reputation 1
ja, wird sehr häufig empfohlen
★★★★☆ Patientenbewertungen 1
ja, wird überdurchschnittlich häufig empfohlen

ZUSÄTZLICHE SPEZIALISIERUNG
Ganzheitliche Betrachtung und Behandlung chronischer Schmerzen unterschiedlicher Ursachen im Sinne des Bio-Psycho-soziellen Schmerzmodells/Konzepts.

ONLINE TERMINBUCHUNG
Jetzt online über Unser Buchungssystem einen Termin bei **Musterklinikum Schwabing** buchen.

BUCHEN

ZUSATZINFORMATIONEN
Mit öffentlichen Verkehrsmitteln (U4, Tram 16) schnell und einfach zu erreichen. Kostenfreie Parkplätze in der Umgebung verfügbar. Zudem können Sie unsere Tiefgarage nutzen.

WEITEREMPFEHLEN

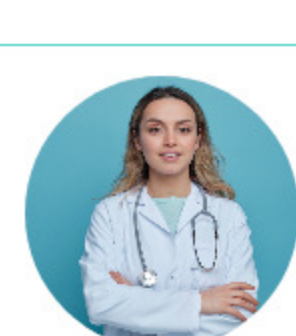


E-Mail

BETREUEN SIE EINTRÄGE DIESER EINRICHTUNG?
Profil jetzt vervollständigen!

Letzte Verzeichnisaktualisierung: 21.08.2021

Team



Dr. med. Sabine Müller
Fachärztin für Mustermedizin



Dr. med. Andreas Wegmann
Facharzt für Orthopädie

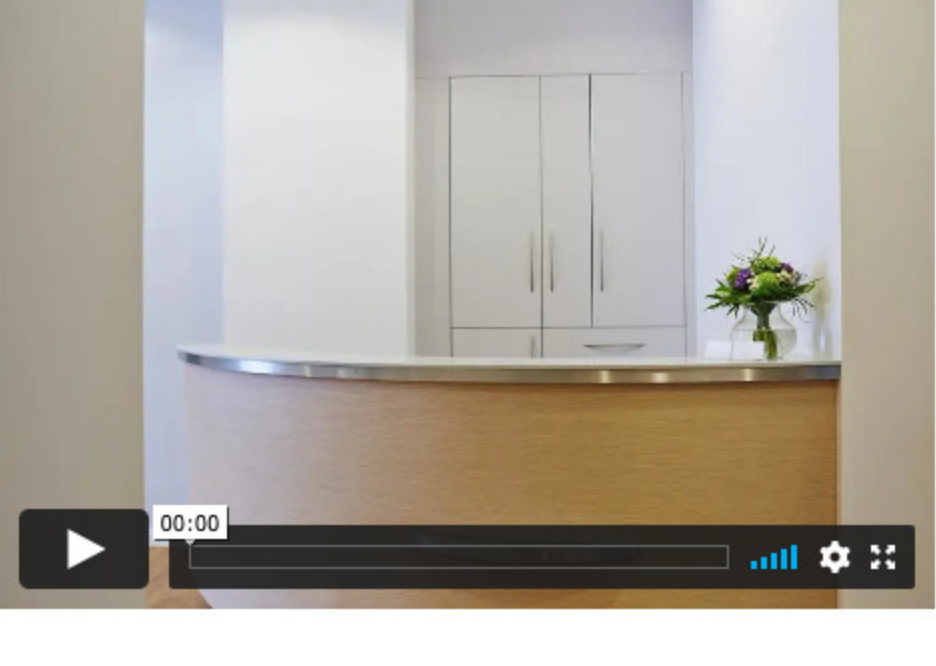
Patientenservices

mit Bus und Bahn erreichbar
Parkplätze nahe der Praxis
Services im Wartezimmer

Fotogalerie



Video



Info

Herzlich willkommen in unserem **Musterklinikum für Orthopädie, Unfallchirurgie und Sportmedizin**. Hier finden Sie alle wichtigen Informationen zu unserem Team, unseren Leistungen und Schwerpunkten sowie Informationen rund um Ihren Aufenthalt.

Alle Verletzungen und Erkrankungen des gesamten Bewegungsapparats behandeln wir in unserem **Zentrum für Orthopädie und Sportmedizin**. Schwer verletzte Patienten mit Knochenbrüchen und anderen schweren lebensgefährlichen Verletzungen können wir in unserer **Unfallchirurgie** schnell und sicher versorgen.

So können wir sicherstellen, Ihnen eine breite Vielfalt der unterschiedlichsten Leistungen in Diagnostik und Therapie bieten. Bei uns erwarten Sie erfahrene Spezialisten, die sich voll und ganz auf Ihr Problem konzentrieren.

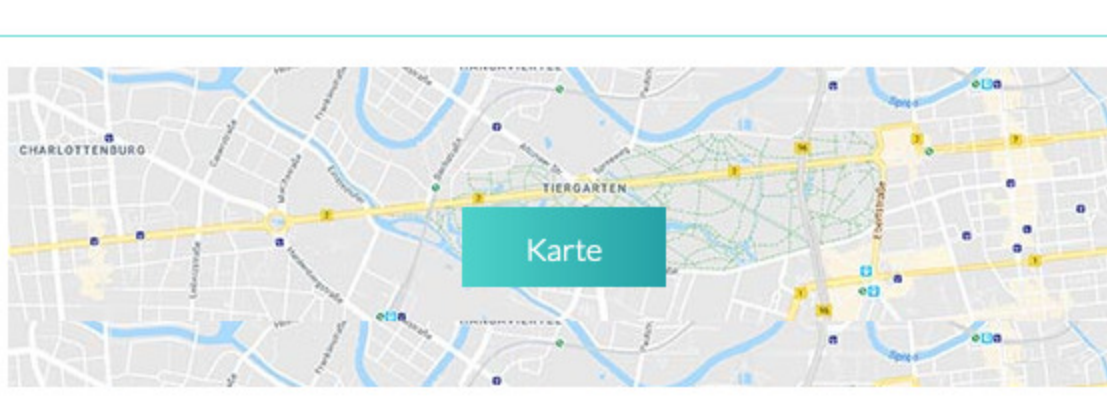
Unsere Spezialgebiete sind:

- Schulterarthrose & Schultergelenk
- Sportverletzungen der Schulter
- Wirbelsäulenzentrum
- Wirbelsäulenchirurgie
- Meniskusriss und Meniskusschaden
- Kreuzbandriss
- Kniearthrose & Kniegelenk
- Hüftarthrose & Hüftgelenk
- Sportverletzungen am Sprunggelenk
- Fußchirurgie
- Ellenbogenchirurgie
- Kinderorthopädie

Anfahrt

Arabellastraße 23
81925 München

Route berechnen



FAQs

- » Gibt es besondere Geräte oder technische Ausstattungen?
Für ein optimales Therapieergebnis ist am Musterklinikum Schwabing eine sorgfältige und fachgerechte Diagnostik entscheidend. Wir setzen modernste diagnostische Geräte ein, um uns schnell ein Bild vom Gesundheitszustand unserer Patienten machen können.
- » Gibt es besondere fachliche Schwerpunkte mit hohem Erfahrungswert oder wissenschaftliche Expertise?
Bei uns erwarten Sie erfahrene Spezialisten, die sich voll und ganz auf Ihr Problem konzentrieren. Ein besonderes Augenmerk liegt in unserem Musterklinikum auf Sportverletzungen des gesamten Bewegungsapparats. Alle unsere Fachärzte verfügen in ihrem Bereich über ein hohes Maß an Expertise und sind zu einem großen Teil auch wissenschaftlich tätig. Des Weiteren wird in dem Musterklinikum Schwabing ein enger, interdisziplinärer Austausch zwischen den Experten gepflegt, um Fachexpertise und Erfahrung patientenindividuell in den Genesungsprozess einfließen zu lassen.
- » Gibt es die Möglichkeit an Studien teilzunehmen?
Neben der Patientenversorgung ist die klinische Forschung ein besonderes Anliegen der Musterklinik Schwabing. Einen besonderen Forschungsschwerpunkt unserer Klinik nimmt die Versorgung von Sportverletzung ein. Aber auch in anderen unfallchirurgischen und orthopädischen Bereichen sind wir bestrebt unsere Ergebnisse im Rahmen von Studien zu kontrollieren.
Wir freuen uns, wenn Sie uns als Patient in der Forschung unterstützen möchten. Eine Teilnahme als Patient an Studien ist stets freiwillig und kann jederzeit ohne Angabe von Gründen beendet werden. Sollten Sie weitere Fragen zu einer Teilnahme an einer Studie haben, dann fragen Sie Ihren behandelnden Arzt und bitten ihn um weitere Informationen.
- » Gibt es Einzelzimmer?
In unserem Musterklinikum Schwabing stehen Ihnen 45 Einzelzimmer zur Verfügung, die alle qualitativ hochwertig ausgestattet sind. Dabei sind wir stets bemüht Ihren Aufenthalt so angenehm wie möglich zu gestalten.
- » Wie sind die Zimmer ausgestattet?
Unabhängig von Art und Größe sind alle Zimmer des Musterklinikums Schwabing standardmäßig mit Klimaanlage, Radio und einem Safe ausgestattet. Teilweise verfügen diese zusätzlich über eine gemütliche Sitzecke. Die Einzelzimmer verfügen alle über eine eigene Nasszelle, die behindertengerecht und hochwertigen ausgestattet sind. Zusätzlich ergänzt ein modernes Multimedia-System mit Internet, Telefon und TV-Gerät den hohen Komfort der Krankenhauszimmer.
- » Welche Services und Besonderheiten gibt es für Privatversicherte und Selbstzahler?
Wenn Sie Mitglied einer privaten Krankenversicherung sind oder eine private Zusatzversicherung besitzen und die Wahlleistung im Leistungsspektrum enthalten sind, können Sie diese bei uns in Anspruch nehmen. Selbstverständlich können Sie auch als Mitglied einer gesetzlichen Krankenkasse durch private Zuzahlung die Leistungen beanspruchen. Die Wahlleistung muss zwischen Ihnen und uns gesondert schriftlich vereinbart werden.
- » Wie sind die Besuchszeiten geregelt?
Besuche von Angehörigen und Freunden, Nachbarn oder Kollegen und der regelmäßige Kontakt zu ihnen z.B. über das Internet oder das Telefon sind für unsere Patientinnen und Patienten im Musterklinikum sehr wichtig - sie machen Mut, lenken ab oder tragen bei einem längeren Aufenthalt häufig selbst zur Genesung bei.
Unsere Besuchszeiten sind von Mo – So von 14:00 bis 20:00 Uhr. Die maximale Besuchsdauer liegt bei 3 Stunden. BesucherInnen müssen sich am Haupteingang registrieren.
- » Ist kostenfreies W-LAN verfügbar?
Ja, die Nutzung des kostenlosen W-LANs ist auf allen Stockwerken möglich. Die Zugangsdaten erhalten Sie am Empfang.
- » Woran sollten Patienten beim Kofferpacken denken?
Neben den notwendigen Unterlagen, wie Personalausweis und Versicherungskarte, empfehlen wir die Mitnahme von bequemer Kleidung, Nachtwäsche, Hausschuhen sowie Toilettenartikel. Bei längeren Aufenthalten empfiehlt es sich zudem Artikel für die eigene Unterhaltung mitzubringen (z.B. Bücher, Musikplayer mit Kopfhörern).
- » Was müssen Patienten zur Aufnahme mitbringen?
Orientieren Sie sich gerne an unserer Checkliste für PatientInnen:
- Personalausweis
- Versicherungskarte
- Kostenzusage und wenn vorhanden Befreiungsausweis Ihrer Krankenkasse
- Einweisungsschein
- Name und Adresse Ihres Arztes oder Therapeuten, der Sie bisher behandelt hat
- Behandlungsvertrag, soweit vorhanden
- Ggf. Liste der Medikamente, die Sie derzeit einnehmen
- Alle bisherigen Untersuchungsergebnisse, die Ihnen vorliegen, wie zum Beispiel medizinische Befunde, Röntgenbilder, Allergiepässe etc.
- Evtl. Patientenverfügung oder Vollmachten, soweit vorhanden
- » Gibt es vegetarische oder vegane Optionen auf dem Speiseplan?
Bei jeder Mahlzeit steht Ihnen in unserem Musterklinikum eine vegane Option zur Verfügung. Bitte informieren Sie uns am Anfang Ihres Aufenthalts über Ihre Ernährungspräferenzen und mögliche Lebensmittelallergien.
- » Besteht die Möglichkeit, einen Gottesdienst zu besuchen?
Seelsorgerinnen und Seelsorger sind für Sie da, wenn Sie Beistand wünschen - im persönlichen und vertraulichen Gespräch. Dies gilt in gleicher Weise für Patientinnen und Patienten, deren Angehörige wie auch für die Mitarbeiterinnen und Mitarbeiter des Klinikums. Unsere SeelsorgerInnen stehen Ihnen gerne unabhängig von Ihrer Konfessions- oder Religionszugehörigkeit zur Verfügung.
Zusätzlich findet jeden Sonntag um 11:30 Uhr ein katholischer Gottesdienst statt.
- » Welche Services gibt es für ausländische oder fremdsprachige Patienten?
Unser multilinguales Team unterstützt interessierte PatientInnen unter anderem bei:
- der Vermittlung von Dolmetschern
- organisatorischen Aufgaben wie Visa-, Versicherungsthematiken
- der Übersetzung behandlungsrelevanter Unterlagen

Downloads

Musterdokument

Über Uns
Partner
Karriere

Mediadaten
Impressum
AGB

Datenschutz
Nutzungsbedingungen
Privacy Manager

Newsletter
Facebook
Instagram
Print & E-Books